

Brankamp PK 600



Frontend Process Control System für Stanz- und Umformmaschinen

- Mehrkanalige Hüllkurvendarstellung
- Kraft- und Acoustic Emission Überwachung
- Zoom Funktion
- großer Farb-Monitor
- Easy Error Location (visuelle Fehlerlokalisierung)
- Online Support über Modem
- Integrierte Hilfefunktion
- BDE Terminal Funktion

Die offene Architektur unter Windows NT ermöglicht jederzeit die Einbindung weiterer Windows Applikationen, wie z.B. FDC Software zur Sammlung von Lösungen bei Produktfehlern. Hierbei wird der Werker anschaulich mit Bildern, Skizzen oder Fotos bei der Fehlersuche unterstützt.

Frontend Process Control System for Stamping and Forming machines

- Multistation envelope curve
- Force and Acoustic Emission monitoring
- Zoom function
- Large colour monitor
- Easy Error Location
- Online support via modem
- Online help function
- Shop floor data collection

The open architecture under Windows NT allows other windows applications to be run at any time, e.g. FDC - a collection of solutions for product faults. This software is a visual help for the worker with pictures, sketches or photos to locate errors.

Terminal de contrôle du procédé Système de surveillance pour le découpage et l'emboutissage

- Représentation d'enveloppes de courbe d'effort à plusieurs canaux
- Surveillance de l'effort et de l'émission acoustique
- Fonction Zoom
- Écran couleur de grandes dimensions
- Localisation visuelle rapide de la cause d'erreur
- Assistance en ligne, avec liaison par modem
- Fonctions d'aide intégrées
- Enregistrement des données d'exploitation

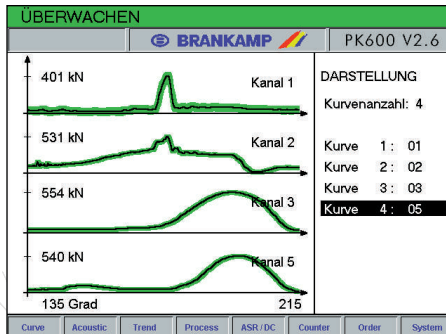
L'architecture ouverte sous WINDOWS NT permet à chaque instant d'intégrer d'autres applications WINDOWS, tel que le logiciel FDC, par exemple, qui propose un ensemble de solutions en cas de défaut opératoire. Différents dessins, schémas ou photographies sont mis à la disposition de l'opérateur pour l'aider à identifier le défaut.

Frontend Process Control Sistema di controllo per lo stampaggio e le macchine a deformazione

- Monitoraggio multistazione con curva as avvolgimento dinamica
- Controllo dello sforzo e dell'emissione acustica
- Funzione Zoom
- Grande schermo a colori
- Veloce visualizzazione delle cause d'errore
- Assistenza online via modem
- Funzioni di guida integrate
- Svolge funzioni da terminale raccolta dati di produzione

L'architettura aperta tipica di Windows NT permette di integrare in qualsiasi momento altre applicazioni Windows, per esempio il software FDC che propone un insieme di soluzioni in caso di errori operativi. Questo software è un aiuto visivo per l'operatore grazie alla visualizzazione di diversi disegni, schizzi e foto che sono messi a disposizione per localizzare gli errori.

ProcessMonitoring[®]

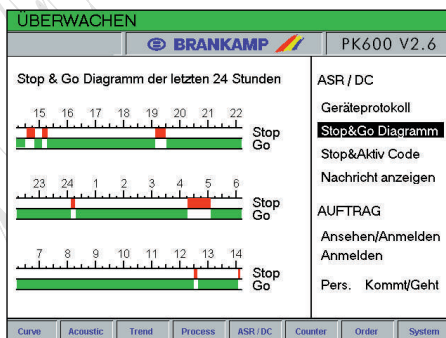


Die Anzeige der Hüllkurven aller Umformstufen erleichtert die optimale Einstellung der Maschine.

The display of the envelope curve of all forming stages makes machine setting really easy.

La visualisation de la courbe d'enveloppement des stations de déformations facilite le réglage optimal de la machine.

Il grafico contemporaneo di tutte le curve ad avvolgimento permette una agevole regolazione della macchina.

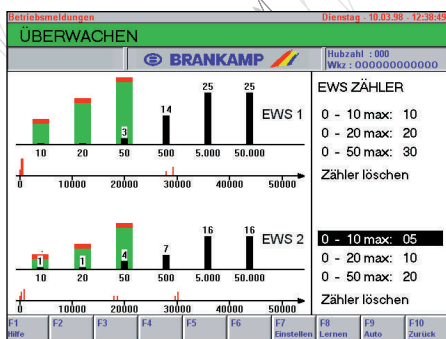


Das Schichtprotokoll erhöht den Nutzungsgrad der Maschine.

Shift report increases the utilisation of the machine.

Le rapport d'équipe indique les réserves de productivité.

Il protocollo del turno indica le riserve di produttività.



EWS (Early Warning System) erfasst und dokumentiert Rißereignisse.

EWS (Early Warning System) detects and records cracks.

EWS (système de pré-alerte) enregistre et visualise la progression des fissures.

EWS (Early Warning System) identifica e memorizza le incrinature.



Die visuelle Hilfefunktion zur schnellen Lokalisierung des Fehlerortes.

Visual help function to easily locate errors.

Fonction d'assistance visuelle pour localiser rapidement les erreurs.

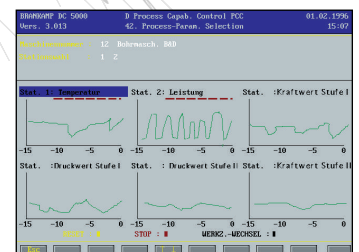
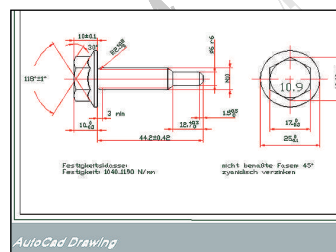
Funzioni di supporto grafiche per una rapida localizzazione degli errori.

Natürlich können Sie auch Ihre eigene Software installieren.

Of course, users may install other Windows-based software as well.

Bien sûr vous pouvez également installer vos applications WINDOWS.

Naturalmente l'utente può, anche, installare altri software su base windows.



DEUTSCHLAND

DR.-ING. K. BRANKAMP SYSTEMPROZESSAUTOMATION GMBH
Max-Planck-Straße 9
40699 Erkrath
Telefon: (0211) 25 07 60
Telefax: (0211) 20 84 02
e-Mail: bpd@brankamp.com
INTERNET: www.brankamp.de

UK

BRANKAMP Limited
Fernhill Court
Balsall Street East
Balsall Common, Coventry, CV7 7FR
Ph. (+44 16 76) 535 543
Fax (+44 16 76) 535 503
e-Mail: bpubk@brankamp.com

ITALIEN

BRANKAMP ITALIANA S.R.L.
Centro Direzionale Colleoni, Via
Colleoni 9, Palazzo Sirio Ing. 2
20041 Agrate Brianza (Mi)
Tel. (+39 39) 68 99 73 0
Fax (+39 39) 60 91 89 5
e-Mail: bpi@brankamp.com

USA

BRANKAMP PROCESS AUTOMATION INC.
222 Third Street, Suite 3200
Cambridge, Mass. 02142
USA
Ph. (+1 617) 492 169 2
Fax (+1 61 7) 497 5675, Branch: Detroit, Mich.
e-Mail: bpa@brankamp.com