

BRANKAMP C100



Prozessüberwachung für Mehrspindler

Das Produkt aus über 25jähriger Erfahrung auf dem Gebiet Prozessüberwachung. Die C 100 zeichnet sich durch die Verwendung technologisch hochwertiger, robuster, langlebiger und zukunftsorientierter Bauelemente aus. Einfachste Bedienung aufgrund der Navigatorführung und flexible Anpassung der Bedienoberfläche. Übersichtliche und brillante Darstellung der Prozessparameter auf dem grossen und gut lesbaren Grafikdisplay.

Zum Leistungsumfang gehören unter anderem:

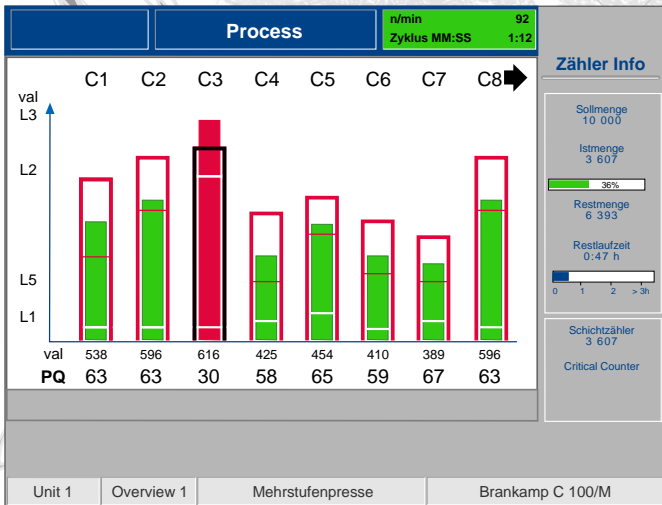
- Brilliantes Farb - Grafikdisplay
- Hüllkurventechnik für Kraft und Acoustic Emission, Leistung, etc.
- Trendüberwachung
- Bis zu 8 Überwachungskanäle
- Prozess Qualitäts - Faktor
- Werkstückspeicher (Option)
- Zoomfunktion
- Spektralkurvenanzeige
- Mehrkanaldarstellung
- Messfensterwahl je Kanal
- Schnittstelle DC 5000
- Online Support via Modem
- Visuelle Fehlerlokalisierung
- Stop und Go Diagramm
- Umfangreiche Stückzähler
- Processmemory-Anzeige der letzten 200 Prozesskennwerte oder der letzten Stunde (wählbar)

Process monitoring for multispindle machines

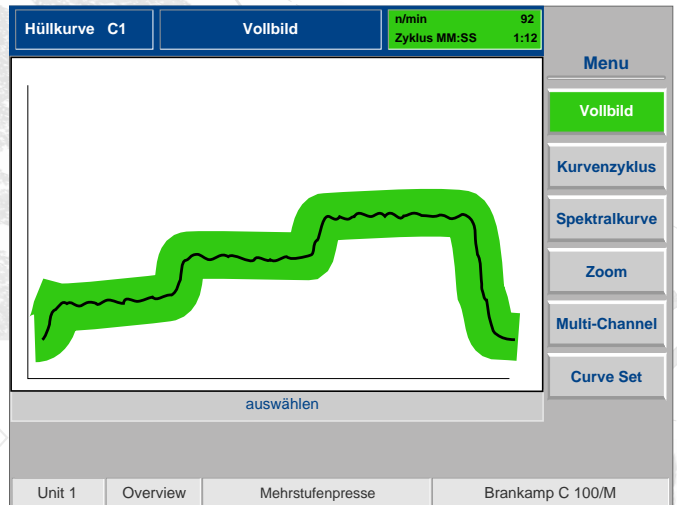
The C 100 is the result of over 25 years of experience with Process Monitoring Systems. The C 100 stands out for its high quality, robust housing, and the integration of existing and new characteristics. This is combined with user friendly, simple handling ability through the Navigator function and the flexible control of the operator interface.

The many benefits include:

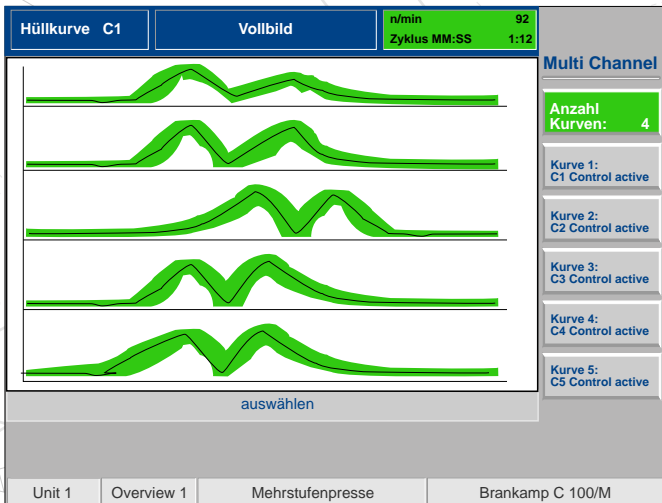
- LCD colour display
- Envelope curve monitoring using for force and acoustic emission, power, etc.
- Trend monitoring
- Up to 8 monitoring channels
- Process quality factor
- Storage for part related data (Option)
- Zoom function
- Spectral curve display
- Multi-channel display
- Selectable timing window on each channel
- Shop floor data collection
- Online support via modem
- Visual error display
- Stop and Go Diagram
- Range of counters
- Process-Memory-Display of the last 200 values or of the last hour (selectable)



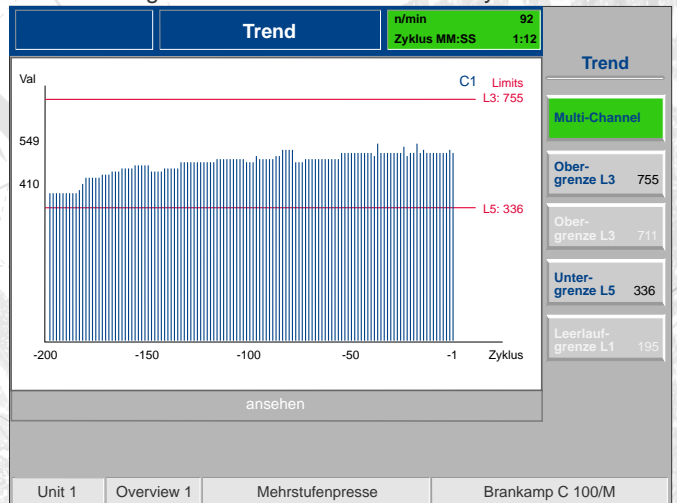
Das aktuelle Prozessgeschehen von bis zu 8 Kanälen auf einen Blick
The current process status of up to 8 channels at a glance



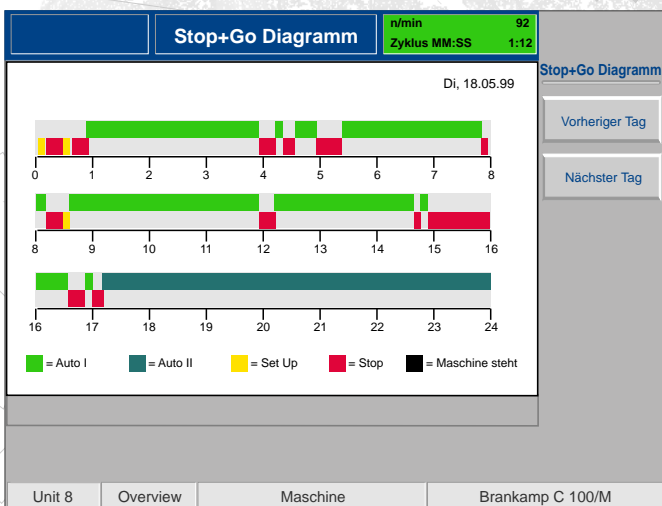
Hüllkurve: Überwachung immer nahe am Prozess, dient u.a. zur Überwachung von Vollhartmetall- und Stufenwerkzeugen
Envelope curve: This will detect any process deviations in the actual cutting force used on the material by individual tools



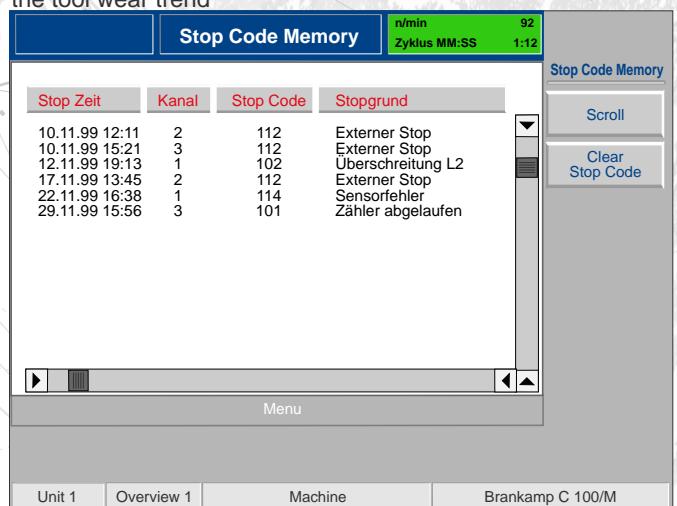
Hüllkurvendarstellung von mehreren Bearbeitungen
Envelope curve representation of several machining operations



Trendüberwachung: Darstellung der letzten 200 Schnitte zur Erkennung von Trend zum Verschleiss der Werkzeuge
Trend monitoring: Representation of the last 200 cuts to reveal the tool wear trend



Automatische Erfassung des Maschinenzustandes (steht, produziert, Einrichtbetrieb) über die letzten 24 Stunden
Automatic recording of the machine status (standstill, production, setting operation) in the past 24 hours



Die Dokumentation von Stillstandsgründen hilft speziell bei der Behebung von Stoppursachen
The documentation of stoppages will help to eliminate the actual stoppage cause

DEUTSCHLAND

DR.-ING. K. BRANKAMP
SYSTEM PROZESSAUTOMATION GMBH
Max-Planck-Straße 9
40699 Erkrath
Telefon: (0211) 25 07 60
Telefax: (0211) 20 84 02
e-Mail: bpd@brankamp.com

UK

BRANKAMP UK Limited
Fernhill Court
Balsall Street East
Balsall Common, Coventry, CV7 7FR
Ph. (+44 16 76) 535 543
Fax (+44 16 76) 535 503
e-Mail: bpuk@brankamp.com

ITALIA

BRANKAMP ITALIANA S.R.L.
Centro Direzionale Colleoni, Via
Colleoni 9, Palazzo Sirio Ing. 2
20041 Agrate Brianza (Mi)
Tel. (+39 39) 68 99 73 0
Fax (+39 39) 60 91 89 5
e-Mail: bpi@brankamp.com

USA

BRANKAMP PROCESS AUTOMATION Inc.
222 Third Street, Suite 3200
Cambridge, Mass. 02142
USA
Ph. (+1 617) 492 169 2
Fax (+1 61 7) 497 5675
e-Mail: bpa@brankamp.com