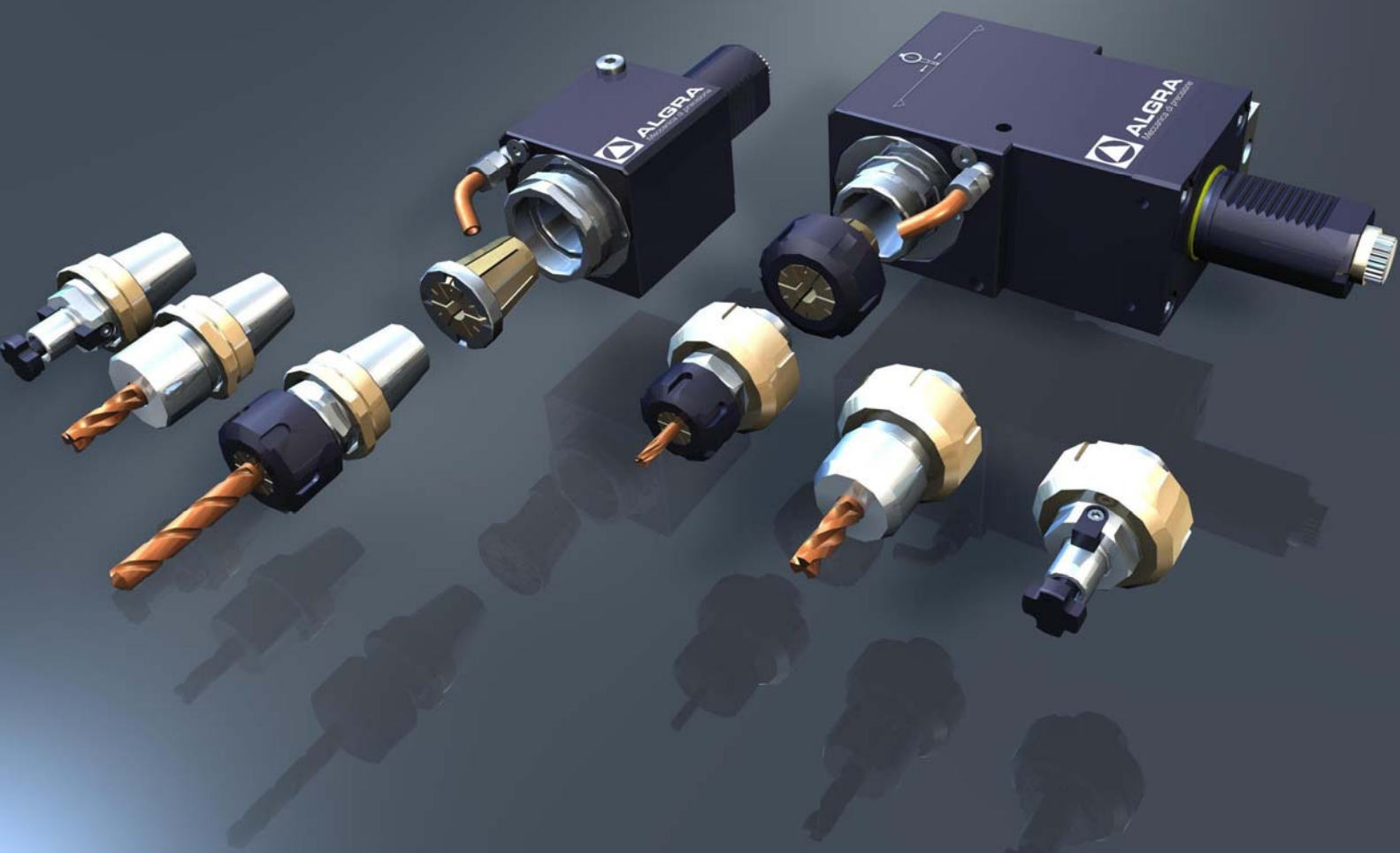


Test - Rapid

RAPID CHANGING TOOL



D I V I S I O N E A C C E S S O R I

www.algra.it



ALGRA
Meccanica di precisione

Via Manzoni 41
I-24031
Almenno S. Salvatore (BG)

algra.accessori@algra.it
Tel: +39 035 642051
Fax: +39 035 640128

Il sistema **TEST-RAPID** (pat.pend.) è un sistema modulare per il cambio rapido delle diverse tipologie di portautensili con la sede utensile per pinza ER (DIN 6499). Tutti gli adattatori sono idonei sia per il passaggio del refrigerante esterno che interno.

Caratteristiche

- ❑ **Flessibile:** Con il sistema TEST-RAPID si hanno molteplici possibilità di impiego senza costi aggiuntivi. Utilizzo standard e modulare.
- ❑ **Efficace:** Il cambio degli utensili predefiniti TEST-RAPID permette un'efficace preregolazione e diminuisce il tempo di fermo macchina.
- ❑ **Preciso:** Grazie alla superficie di contatto dell'interfaccia TEST-RAPID si ottiene un'elevata precisione e resistenza.
- ❑ **Economico:** Grazie ai portautensili intercambiabili TEST RAPID si possono evitare costi per ulteriori acquisti di portautensili.

The **TEST-RAPID** (pat.pend.) system is a modular toolholdersystem for the adaption of toolholders in a spindle unit with collet (DIN 6499). All TEST-RAPID adapters are suitable for external and internal coolant supply

Features

- ❑ **Flexible:** You always keep all possibilities open with the **TEST-RAPID** system. Without additional costs any time flexible. Standard or modular use.
- ❑ **Rationell:** The change of presetted tools which were measured in the **TEST-RAPID**-pre-adjustment-adaptor shortens the downtime of your Maschine.
- ❑ **Precise:** By the cone seat of the **TEST-RAPID** interface: get a high precision and resistance.
- ❑ **Economic:** The costs can be dropped by the interchangeable **TEST-RAPID** toolholders for further purchases of spindle units.

Le système **TEST-RAPID** (pat.pend.) est un système des portes outils modulaire pour l'adaption des porte-outils dans une unité broche avec de la pince (DIN 6499). Tous les adaptateurs sont appropriés pour l'alimentation d'arrosage extérieur et intérieur.

Caractéristiques

- ❑ **Flexible:** Avec le système **TEST-RAPID**, vous vous réservez toujours toutes les possibilités. Sans frais supplémentaires à tout moment flexible. Si avec du standard ou de l'utilisation modulaire.
- ❑ **Efficace:** Le changement d'outils prédéfinis qui ont été métrés dans l'adaptateur **TEST-RAPID** correspondant raccourcit l'arrêt de votre machine.
- ❑ **Précis:** La face de contact de l'interface **TEST-RAPID** garant une précision et rigidité haute.
- ❑ **Economique:** A cause des

Das **TEST-RAPID** (pat.pend.) ist ein modulares Werkzeughaltersystem zur Adaption verschiedener Werkzeughalter in einen Spindelkopf mit Spannzangenaufnahme gem DIN 6499. Alle TEST-RAPID Adapter sind für externe und interne Kühlschmierstoffzufuhr verwendbar.

Merkmale

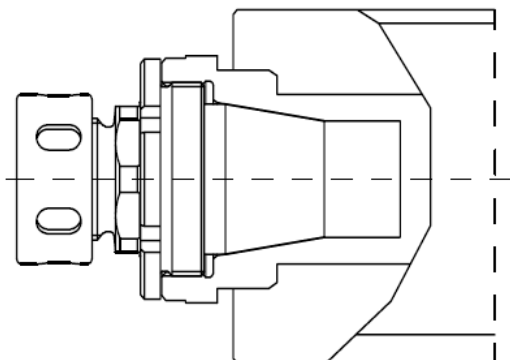
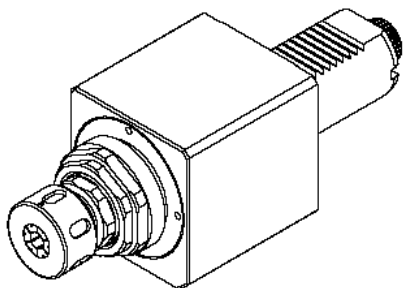
- ❑ **Flexibel:** Mit dem **TEST-RAPID**-System halten Sie sich immer alle Möglichkeiten offen. Ohne Zusatzkosten jederzeit flexibel. Ob mit Standard- oder modularer Nutzung.
- ❑ **Rationell:** Der Wechsel von voreingestellten Werkzeugen, die im zugehörigen TEST-RAPID-Voreinstell-Adapter vermessen wurden, verkürzt die Rüst- und Stillstandszeit Ihrer Maschine.
- ❑ **Präzise:** Durch die Kegelanlage der **TEST-RAPID**-Schnittstelle wird eine hohe Genauigkeit und Steifigkeit erreicht.
- ❑ **Wirtschaftlich:** Durch die austauschbaren **TEST-RAPID**-Werkzeughalter können die Kosten für weitere auftragsbezogene Neuanschaffungen von Spindelköpfen entfallen.

Rotante: standard con pinza di serraggio

Spindle unit: Standard with collet chuck

Unité broche: Standard avec pince de serrage

Spindelkopf: Standard-Spannzangenaufnahme



Montaggio - Handling - Maniement - Handhabung:

Preparare il rotante: togliere pinza e ghiera di serraggio

- **Introdurre l'adattatore (1)**
- **Chiudere leggermente le viti di chiusura (2)**

Preparing the spindle unit: Remove collet and clamping nut.

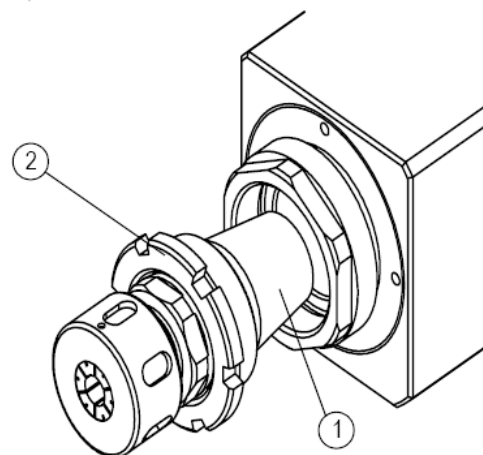
- *Adapter (1) einführen.*
- *Spannmutter (2) anziehen.*

Préparer l'unité broche: Pince de serrage et écrou de serrage enlever.

- *Introduire l'adaptateur (1).*
- *Serrer légèrement le vis de serrage (2).*

Vorbereiten des Spindelkopfes: Spannzange und Spannmutter entfernen.

- *Import adapter (1).*
- *Tighten clamping nut (2).*

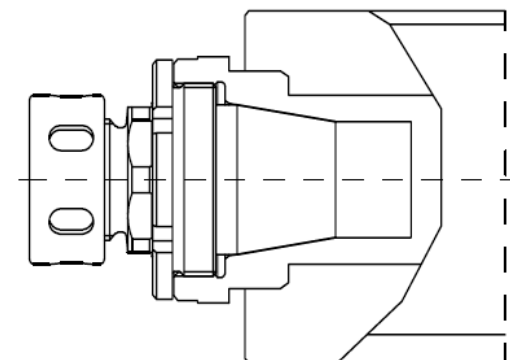
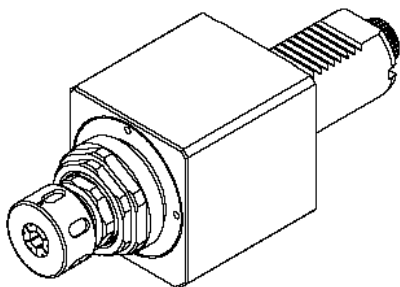


Rotante: con sistema adattatore TEST-RAPID (disegno: con pinza di serraggio)

Spindelkopf: Mit TEST-RAPID-Adapter (dargestellt: Spannzangenaufnahme)

Spindle unit: With TEST-RAPID-adapter (shown: collet chuck)

Unité broche: Avec TEST-RAPID-adaptateur (dessiné : pince de serrage)

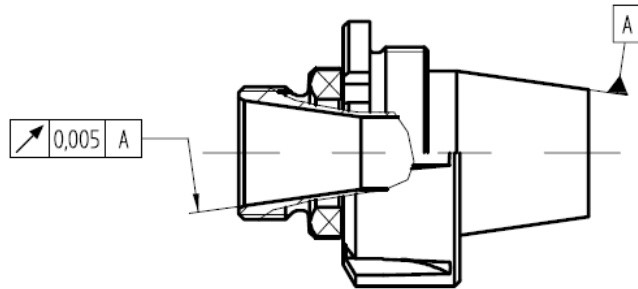


Caratteristiche tecniche: precisione e concentricità

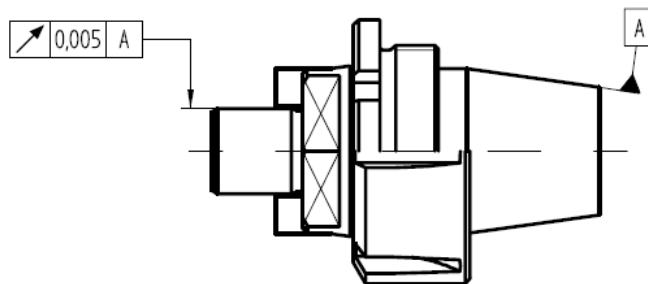
Technische Merkmale: Rundlaufgenauigkeit

Technical Information: true running accuracy

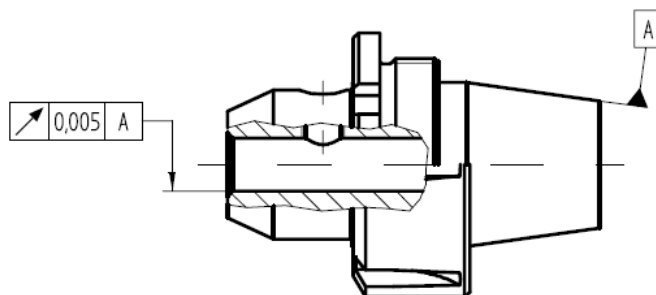
Technical characteristics: Précision de concentricité



- portapinza
- Collet chuck
- pince de serrage
- Spannzangenaufnahme



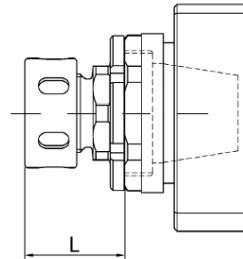
- portafresa
- Shell end mill cutter
- fraises enfichables
- Fräseraufnahme



- mandrino di chiusura per codolo cilindrico
- Clamping chuck for round shaft dia
- mandrin de serrage pour la queue cylindrique
- Spannfutter für Zylinderschäfte



portapinze ghiera INTERNA
inner collet nut - écrou de serrage intérieur - innenliegende



	ER TEST-RAPID	L mm	CODICE ALGRA
ER20	ER16	31,0	RTI ER20-ER16
	ER20	35,0	RTI ER20-ER20

ER25	ER16	33,0	RTI ER25-ER16
	ER20	34,0	RTI ER25-ER20
	ER25	37,0	RTI ER25-ER25

ER32	ER16	34,0	RTI ER32-ER16
	ER20	36,5	RTI ER32-ER20
	ER25	41,0	RTI ER32-ER25
	ER32	41,0	RTI ER32-ER32

ER40	ER16	32,0	RTI ER40-ER16
	ER20	36,0	RTI ER40-ER20
	ER25	37,0	RTI ER40-ER25
	ER32	39,0	RTI ER40-ER32
	ER40	41,0	RTI ER40-ER40

	Ø 16 TEST-RAPID	L mm	CODICE ALGRA
ER25	DIN6358 - Ø 16	36,0	RTI ER25-PF16

ER32	DIN6358 - Ø 16	32,0	RTI ER32-PF16
------	----------------	------	---------------

ER40	DIN6358 - Ø 16	33,0	RTI ER40-PF16
------	----------------	------	---------------

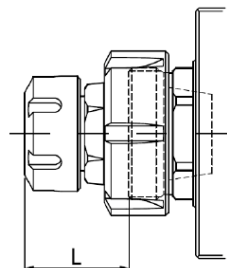
	WELDON TEST-RAPID	L mm	CODICE ALGRA
ER20	DIN1835 - B10	37,0	RTI ER20-PW10

ER25	DIN1835 - B10	30,0	RTI ER25-PW10
	DIN1835 - B12	32,0	RTI ER25-PW12
	DIN1835 - B16	34,0	RTI ER25-PW16

ER32	DIN1835 - B10	36,0	RTI ER32-PW10
	DIN1835 - B12	37,0	RTI ER32-PW12
	DIN1835 - B16	41,0	RTI ER32-PW16
	DIN1835 - B20	46,5	RTI ER32-PW20

ER40	DIN1835 - B10	30,0	RTI ER40-PW10
	DIN1835 - B12	39,0	RTI ER40-PW12
	DIN1835 - B16	43,0	RTI ER40-PW16
	DIN1835 - B20	41,0	RTI ER40-PW20
	DIN1835 - B25	45,0	RTI ER40-PW25

portapinze ghiera ESTERNA
outer collet nut - écrou de serrage extérieur - außenliegende



ER	L	CODICE	
TEST-RAPID	mm	ALGRA	
ER20	ER16	31,0	RTE ER20-ER16
	ER20	35,0	RTE ER20-ER20

ER25	ER16	35,0	RTE ER25-ER16
	ER20	36,0	RTE ER25-ER20
	ER25	39,0	RTE ER25-ER25

ER32	ER16	36,0	RTE ER32-ER16
	ER20	37,5	RTE ER32-ER20
	ER25	44,0	RTR ER32-ER25
	ER32	44,0	RTE ER32-ER32

ER40	ER16	34,0	RTE ER40-ER16
	ER20	38,0	RTE ER40-ER20
	ER25	39,5	RTE ER40-ER25
	ER32	41,5	RTE ER40-ER32
	ER40	43,5	RTE ER40-ER40

Ø 16	L	CODICE	
TEST-RAPID	mm	ALGRA	
ER25	DIN6358 - Ø 16	34,0	RTE ER25-PF16

ER32	DIN6358 - Ø 16	34,0	RTE ER32-PF16
------	----------------	------	---------------

ER40	DIN6358 - Ø 16	35,0	RTE ER40-PF16
------	----------------	------	---------------

WELDON	L	CODICE	
TEST-RAPID	mm	ALGRA	
ER20	DIN1835 - B10	37,0	RTE ER20-PW10

ER25	DIN1835 - B10	34,0	RTE ER25-PW10
	DIN1835 - B12	38,0	RTE ER25-PW12
	DIN1835 - B16	40,0	RTE ER25-PW16

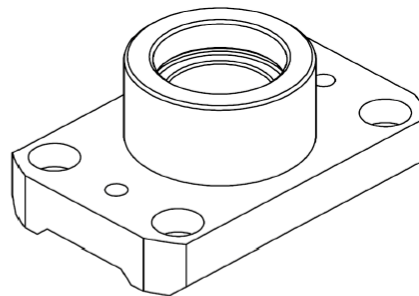
ER32	DIN1835 - B10	38,5	RTE ER32-PW10
	DIN1835 - B12	41,0	RTE ER32-PW12
	DIN1835 - B16	46,5	RTE ER32-PW16
	DIN1835 - B20	50,0	RTE ER32-PW20

ER40	DIN1835 - B10	32,0	RTE ER40-PW10
	DIN1835 - B12	41,0	RTE ER40-PW12
	DIN1835 - B16	45,0	RTE ER40-PW16
	DIN1835 - B20	43,0	RTE ER40-PW20
	DIN1835 - B25	47,0	RTE ER40-PW25



accessori per PRESETTING
fitting device - dispositif de montage - Montagevorrichtung

- CODICE**
ALGRA
- ER20
 - ER25
 - ER32
 - ER40



- CODICE**
ALGRA
- ER20
 - ER25
 - ER32
 - ER40

